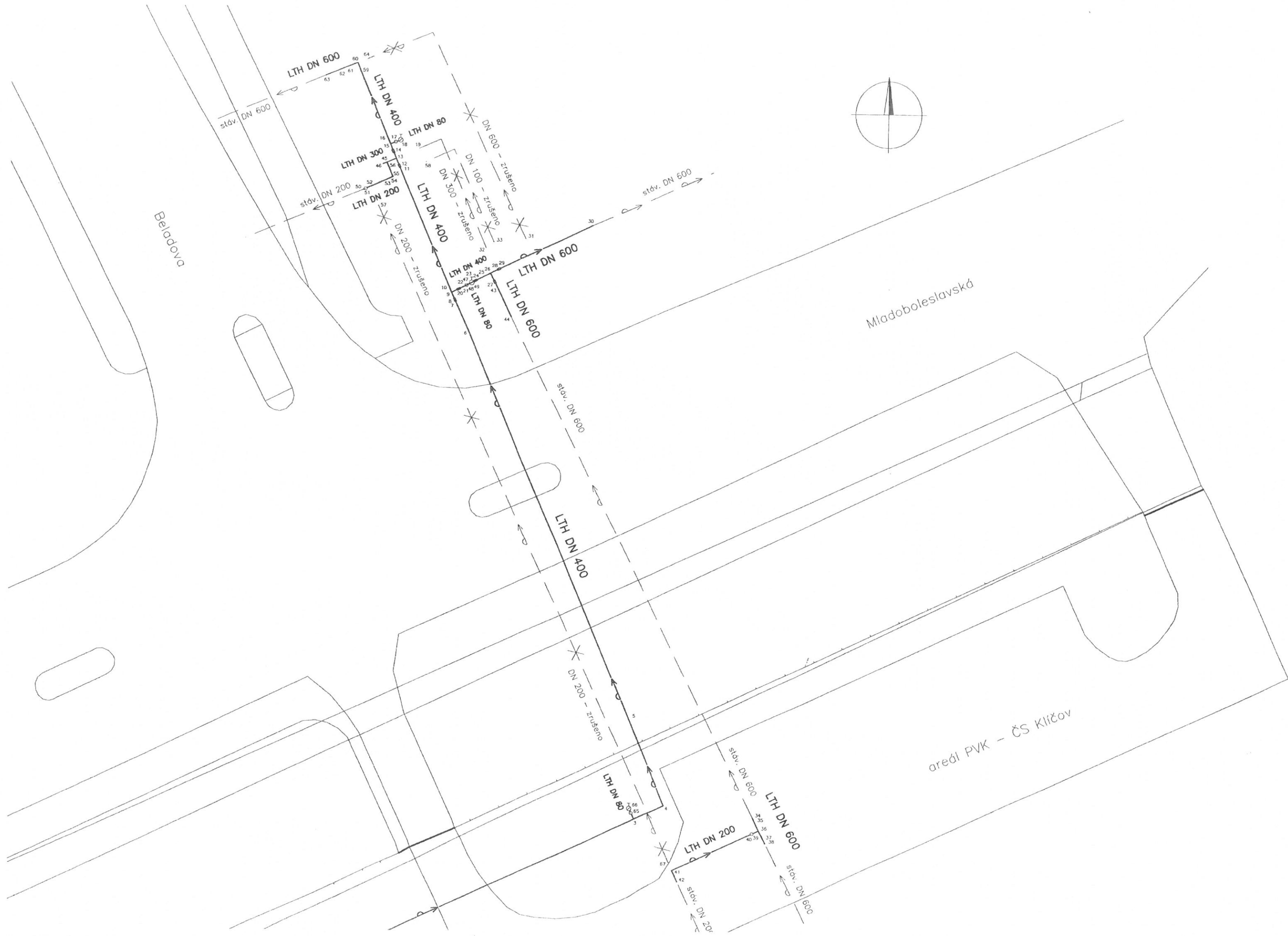


SOUŘADNICOVÝ SYSTÉM : JTSK  
VÝŠKOVÝ SYSTÉM : Balt p.v.

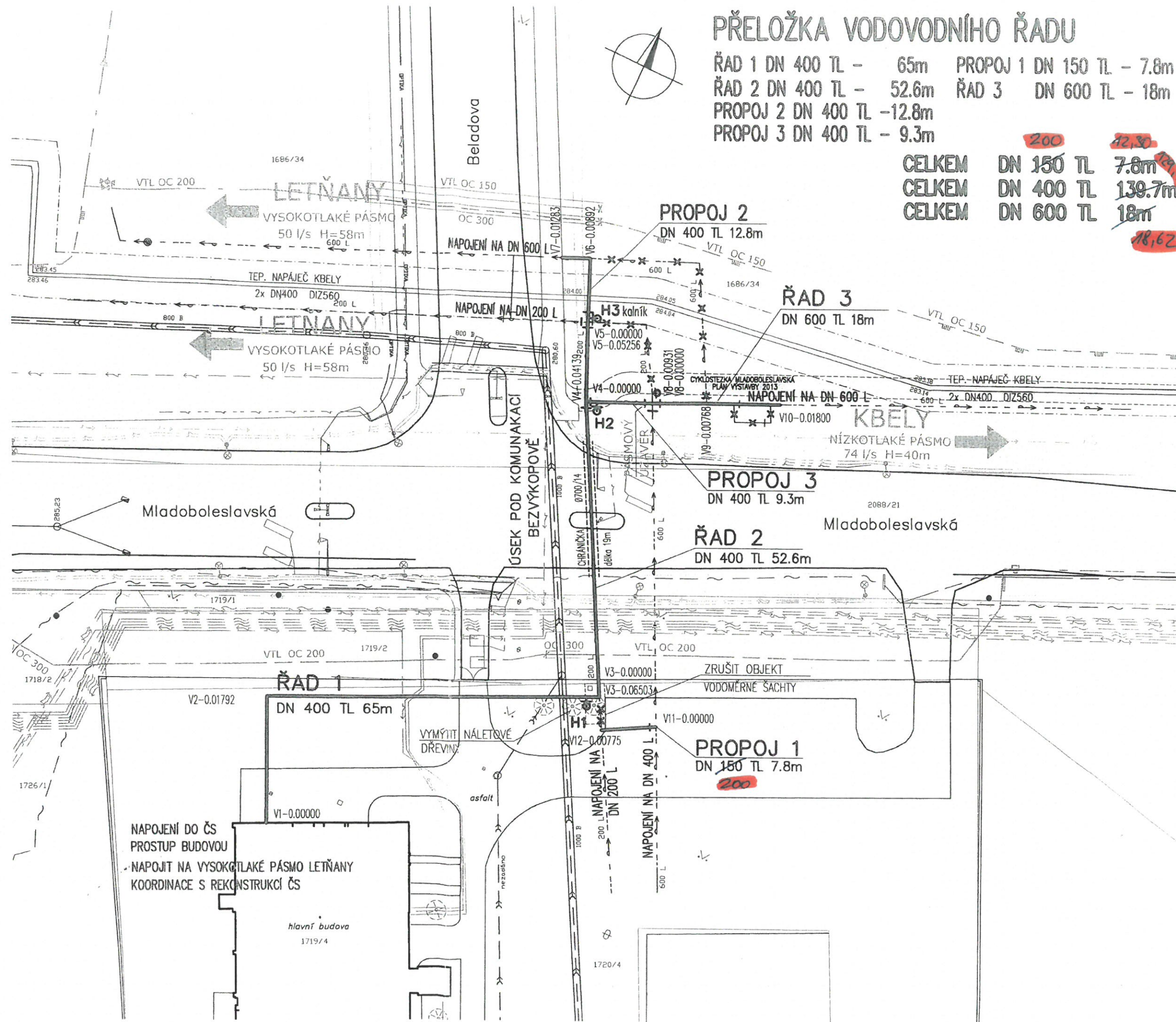
<div>PPU spol. s.r.o.</div> <div>INŽENÝRSKÝ ATELIER PORADENSTVÍ - PROJEKCE - URBANISMUS VYŽLOVSKÁ 2243 / 36, 100 00 PRAHA 10</div>		DOPRAVA, KOMUNIKACE, TERÉNNÍ ÚPRAVY INŽENÝRSKÉ SÍTĚ, TECHNICKÁ INFRASTRUKTURA ŽIVOTNÍ PROSTŘEDÍ, HLUK, EXHALACE POČÍTAČOVÉ ZPRACOVÁNÍ, PLOTROVÁNÍ			
VYPRACOVAL: ING. MIROSLAV PROCHÁZKA		KONTROLOVAL:			
ODP.PROJEKTANT SPEC.: ING. MIROSLAV PROCHÁZKA		ŠÉFPROJEKTANT STAVBY:			
STAVBA: VARIANTNÍ TECHNICKÁ STUDIE ÚPRAVY VODOVODNÍHO UZLU KLÍČOV  OBJEKT: <b>DOKUMENTACE ÚPRAVY UZLU V ROCE 2014</b>  VÝKRES:		PROFESE: SÍTĚ		ČÁST	
		STUPEŇ PD: <b>STUDIE</b>		-	
		FORMÁTY A4: 7		Č.PŘÍLOHY	
OBJEDNAVATEL: Institut plánování a rozvoje HMP		Zak.č.: ZAK 23-0162		DATUM: 12/2023	
		MĚŘÍTKO: -		4	



# PŘELOŽKA VODOVODNÍHO ŘADU

ŘAD 1 DN 400 TL - 65m PROPOJ 1 DN 150 TL - 7.8m  
 ŘAD 2 DN 400 TL - 52.6m ŘAD 3 DN 600 TL - 18m  
 PROPOJ 2 DN 400 TL - 12.8m  
 PROPOJ 3 DN 400 TL - 9.3m

CELKEM DN 150 TL 7.8m  
 CELKEM DN 400 TL 139.7m  
 CELKEM DN 600 TL 18m





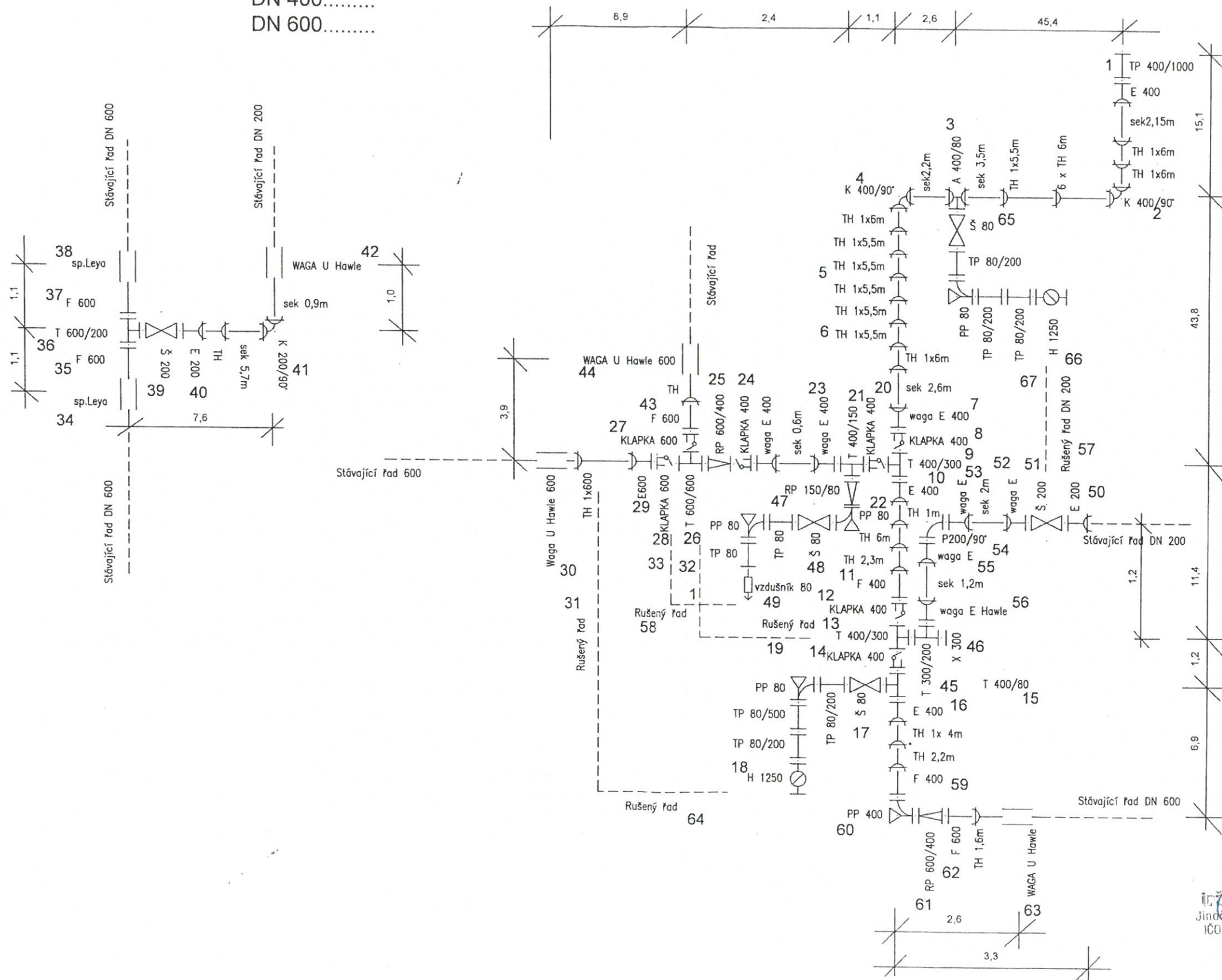
# PŘELOŽKA VODOVODNÍHO ŘADU DN 200

ČS KLÍČOV, PRAHA 9

v celkové délce DN 200.....

DN 400.....

DN 600.....



23.11.14  
23.11.14  
23.11.14

Ing. Jindřich J. J. J.  
Jindřich J. J. J.  
ICO: 271091507

EV.Č. 3090